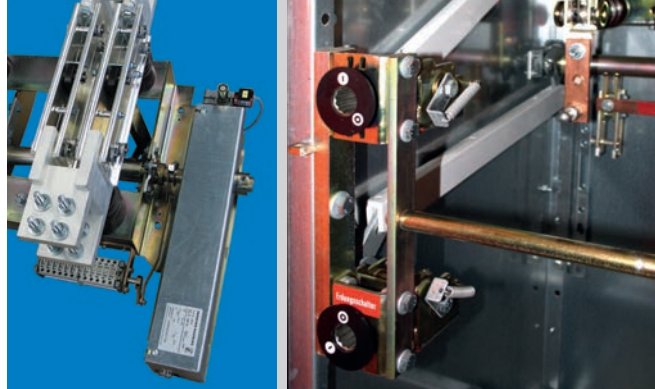


DRIESCHER -

- Innenraum-Motorantriebe
Typ UM / SPN
- Innenraum-Handantriebe
- Zubehör



UM

**ELEKTROTECHNISCHE WERKE
FRITZ DRIESCHER & SÖHNE GMBH**

85366 Moosburg • Tel.: +49 8761 681-0 • Fax: +49 8761 681-137
www.driescher.de info@service@driescher.de



DRIESCHER - Innenraum - Motorantriebe - Handantriebe - Zubehör

Inhalt:

- 2 Inhaltsverzeichnis • Bauformen
- 3 Innenraum-Motorantriebe für Innenraum-Schaltgeräte
- 4 Technische Daten Innenraum-Motorantriebe • UM 10/15, UM 20/30, UM 50
- 5 Beispiel Stromlaufplan UM 10/15, UM 20/30 • Stromaufnahme und Laufzeit UM Motorantriebe
- 6 D-Z-Antrieb mit Motor Typ SPN - Zeichnung
- 7 Hand-Notkurbel mit Rutschkupplung • Hand-Notzugöse • Steuergerät UMS
- 8 Innenraum-Handantriebe für Innenraum-Schaltgeräte
- 9 D-Z-Antrieb
- 10 D-Z-Antrieb mit Magnetverriegelung
- 11 Innenraum-Universal-Handantrieb UH 20
- 12 Steckhebelantrieb SHA
- 13 Kurbelstellungen von Schalter und Antrieben Steckhebelantrieb SHA
- 14 Steigbügelantrieb N/U
- 15 Vorgezogener Ringhelbelantrieb • D-Antrieb
- 16 Wandlager mit Winkelkurbel
- 17 Zubehör - Zugösen • Klemmkurbeln • Klemmstangenköpfe
- 18 Zubehör - Sperrhebel für Steckhebelantriebe • Muffe für D-Antrieb • Wellenverlängerung
- 18 Zubehör - Steckhebel • Winkelkurbel
- 19 Zubehör - Gestängerohr mit Gabellaschen • Isoliergestänge • Lagerbock • Endlager
- 20 Zubehör - Verriegelungen

Innenraum-Motorantriebe für Innenraum-Schaltgeräte

UM 10/15	Universal M otorantrieb für Innenraum-Schaltgeräte, am Schaltgerät montiert, mit Hand-Not-Antrieb, <i>ab Seite 3</i>
UM 20/30	Universal M otorantrieb für Innenraum-Schaltgeräte, am Schaltfeld montiert, mit Hand-Not-Antrieb, <i>ab Seite 3</i>
UM 50	Universal M otorantrieb für Innenraum-Schaltgeräte, am Schaltgerät montiert, mit Hand-Notzugöse, <i>ab Seite 3</i>
DZ mit SPN	Motorantrieb für Innenraum-Schaltgeräte, am Schaltfeld montiert, mit Hand-Not-Antrieb, <i>ab Seite 6</i>

Innenraum-Handantriebe für Innenraum-Schaltgeräte

D-Z- Antrieb	Handantrieb für Innenraum-Schaltgeräte, Drehhebelbetätigung, <i>ab Seite 8</i>
UH 20	Universal Handantrieb für Innenraum-Schaltgeräte, Kurbelbetätigung, <i>ab Seite 11</i>
Steckhebelantrieb SHA	Handantrieb für Innenraum-Schaltgeräte, Hebelbetätigung, <i>ab Seite 12</i>
Steigbügelantrieb N/U	Handantrieb für Innenraum-Schaltgeräte, Hebelbetätigung, <i>ab Seite 14</i>
Ringhebelantrieb	Handantrieb für Innenraum-Schaltgeräte, Hebelbetätigung, <i>ab Seite 15</i>
D-Antrieb	Handantrieb für Innenraum-Schaltgeräte, Hebelbetätigung, <i>ab Seite 15</i>
Wandlager m. Kurbel	Handantrieb für Innenraum-Schaltgeräte, Hebelbetätigung, <i>ab Seite 16</i>

DRIESCHER - Innenraum - Motorantriebe

Innenraum-Motorantriebe für Innenraum-Schaltgeräte



Abb. 1: Universal-Motorantrieb UM 10/15,
350 Nm

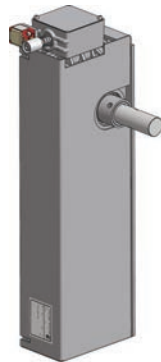


Abb. 2: Universal-Motorantrieb UM 20/30,
350 Nm

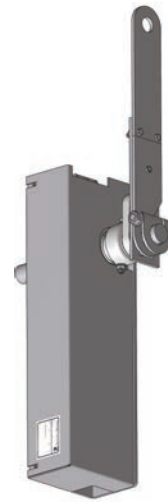


Abb. 3: Universal-Motorantrieb UM 50,
200 Nm

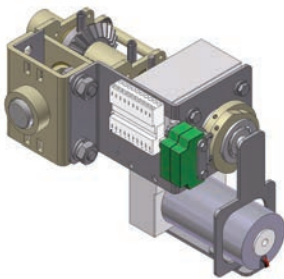


Abb. 4: Innenraum-DZ-Antrieb mit Motor Typ SPN,
250 - 350 Nm

Die Motorantriebe in Innenraumausführung UM sind in einem Gehäuse, Schutzart bis IP 20 untergebracht und dienen zur Fernbetätigung von Schaltgeräten, hauptsächlich von Trennschaltern und Lasttrennschaltern.

Die zahlreichen Anbau- bzw. Einbaumöglichkeiten, sowie der variable Hand-Notantrieb erlauben einen universellen Einsatz. Auch eine nachträgliche Montage an bereits eingebauten Geräten ist möglich und durch die geringen Abmessungen auch in kompakten Schaltfeldern ausführbar.

Durch den hohen Wirkungsgrad durch Reihenschlussmotore bleibt die Stromaufnahme und damit die Beanspruchung der Hilfsspannungsquelle gering.

Zur Einführung der Steuer- und Meldeleitungen stehen metrische Verschraubungen PG 21 zur Verfügung.

Eine sichere Funktion wird durch einen unkomplizierten Aufbau und durch Einsatz bewährter Komponenten, ebenso wie ein geringer Wartungsaufwand gewährleistet.

Die Anlaufrichtung der Betätigungswelle wird in Drehsinn A und B unterschieden.

Durch verschiedene Ausführungen der UM-Motorantriebe erfolgt die Betätigung des Schaltgerätes direkt oder über ein Antriebsgestänge. Der Hand-Notbetrieb erfolgt über ein Kegelradgetriebe. Ein Umsetzen des Kegelrades zur Drehsinnumkehr ist hier nicht erforderlich, da die Drehrichtung sehr einfach an dem zum Schaltgerät führenden Antriebsgestänge geändert werden kann. Aus dem gleichen Grund ist auch der elektrische Anschluss einheitlich.

Bei Verwendung der Hand-Notkurbel wird automatisch der Motorstromkreis unterbrochen, um ein unvorhergesehenes Schalten auszuschließen.

Zur Befestigung der Motorantriebe stehen vier Befestigungsbuchsen an der Seite des Gehäuses zur Verfügung.

Der Anbau des Innenraum-DZ-Antrieb mit Motor Typ SPN erfolgt am Schaltfeldgerüst, die Betätigung erfolgt hier über ein Antriebsgestänge.

Für Anlagen, in denen die Steuerung nicht zentral zusammengefaßt ist, oder nur einzelne Schaltgeräte ferngesteuert werden, steht das Steuergerät Typ UMS (Seite 7) zur Verfügung.

DRIESCHER - Innenraum - Motorantriebe

Drehsinn Innenraum Universal Motorantrieb UM

Je nach Einbau- bzw. Anbausituation sind verschiedene Drehrichtungen möglich. Die Hand-Not-

Betätigung erfolgt immer im Uhrzeigersinn.

Drehsinn A:

Beim EIN-Schalten wird der UM-Motorantrieb in Pfeilrichtung betätigt.

Drehsinn B:

Beim EIN-Schalten wird der UM-Motorantrieb in Pfeilrichtung betätigt.

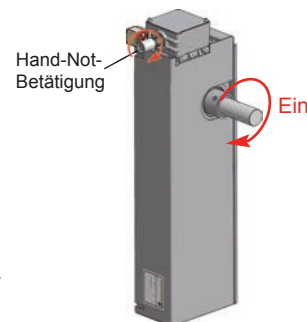
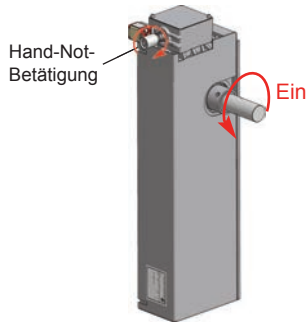
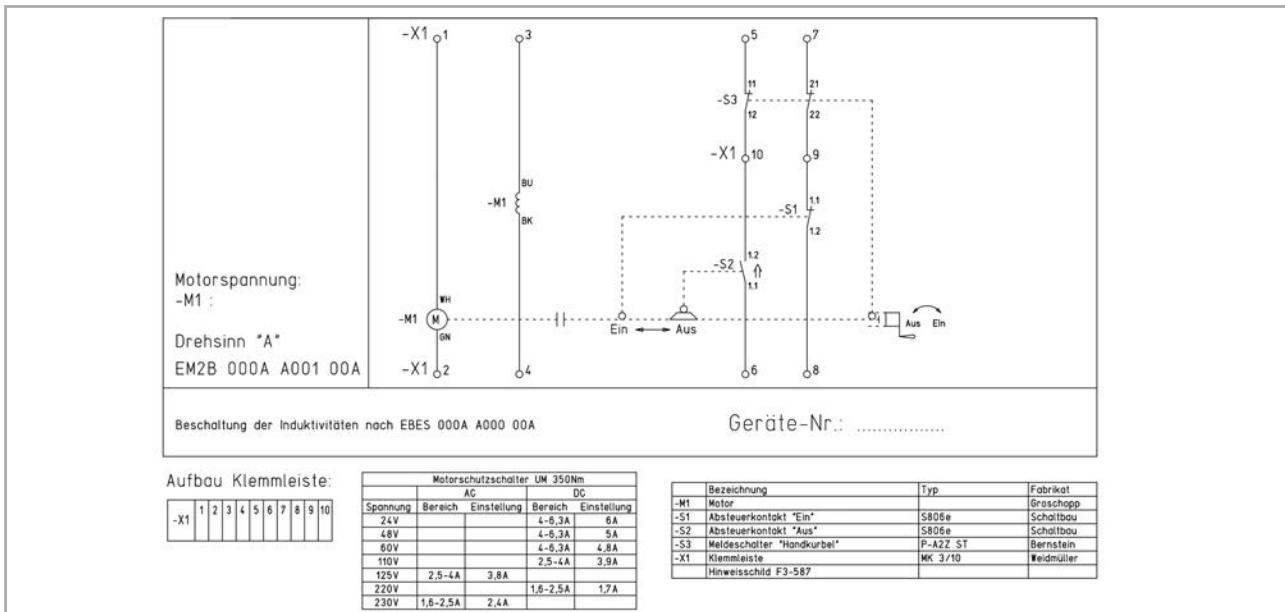


Abb. 5: Drehsinn am UM 10/15, 20/30, dargestellt UM 30

Beispiel Stromlaufplan UM 10/15, 20/30



Stromaufnahme und Laufzeit Innenraum Universal Motorantrieb UM

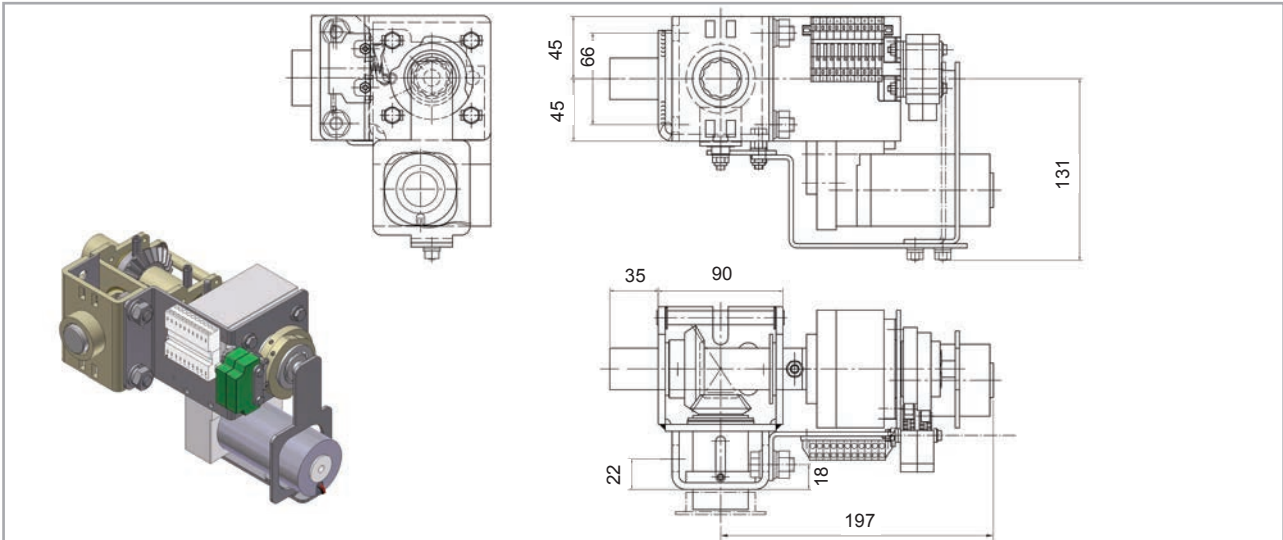
Die Antriebsmotore können wahlweise für Wechsel- oder Gleichspannung geliefert werden. Die Antriebsmotoren arbeiten in Kurzzeitbetrieb (S2).

Die Motorversorgungsspannung darf -15% bis +10% von der Bemessungsversorgungsspannung abweichen.

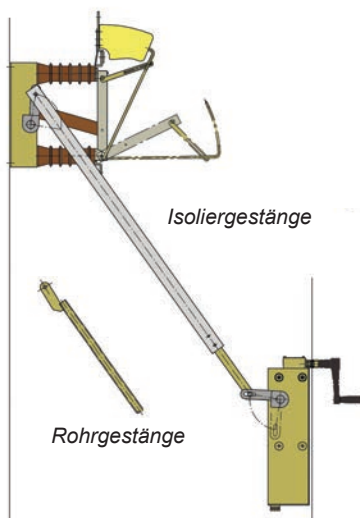
Betriebs-Spannung U_a	mittlere Stromaufnahme in Abhängigkeit der Lastfälle [A]		Anlaufstrom max. [A]	Einstellung Motorschutzschalter [A] bei M_d 350 Nm	Motorlaufzeit bei M_d 350 Nm [s]
	150 Nm	350 Nm			
24 V DC	8,1	14,5	26,6	6,3	7,7
48 V DC	3,9	7,2	17,3	2,5	5,6
60 V DC	3,9	7,3	13,9	3,2	4,2
110 V DC	2,0	3,5	9,6	1,6	4,9
220 V DC	0,9	1,6	5,8	0,7	4,5
125 V AC	2,5	4,3	16,6	1,6	3,9
230 V AC	1,1	1,9	8,0	1,0	5,0

DRIESCHER - Innenraum - Motorantriebe

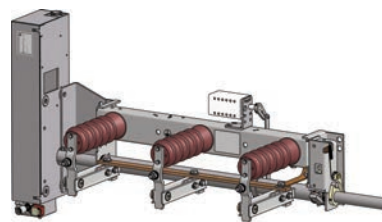
D-Z-Antrieb mit Motor Typ SPN - Zeichnung



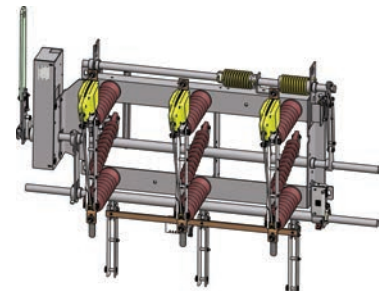
Baupform	Drehsinn	Teile-Nr. / DC				Gewicht ca. kg	Zeichn.-Nr.
		24 V	60 V	110 V	220 V		
DZ mit SPN	A	776 71110	776 73110	776 74110	776 75110	14	098248-001
DZ mit SPN	B	776 71210	776 73210	776 74210	776 75210	14	098248-001



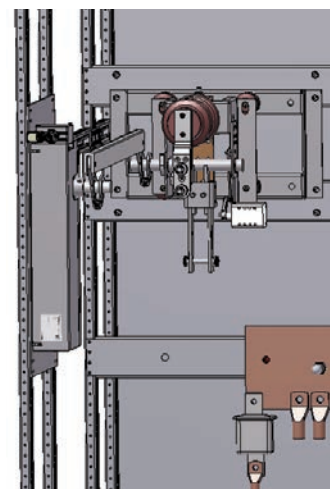
Lasttrennschalter H22 mit UM 20
am Schaltfeld montiert



Erdungsschalter ES mit UM 10



Lasttrennschalter H22 mit UM 50
und Hand-Notzugöse



Erdungsschalter ES-1 mit UM 30
am Schaltfeld montiert

Abb. 6: Beispiele Innenraum Motorantrieb UM

DRIESCHER - Innenraum - Handantriebe

Hand-Notkurbel mit Rutschkupplung • Hand-Notzugöse

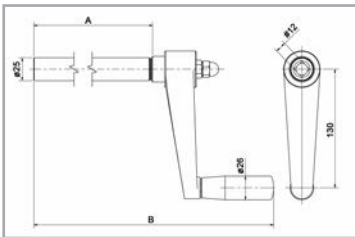


Abb. 7

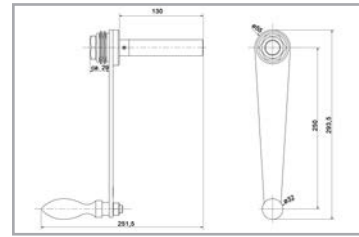


Abb. 8

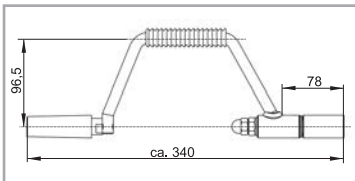


Abb. 9

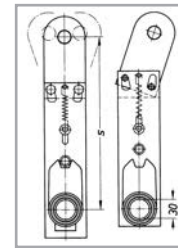


Abb. 10

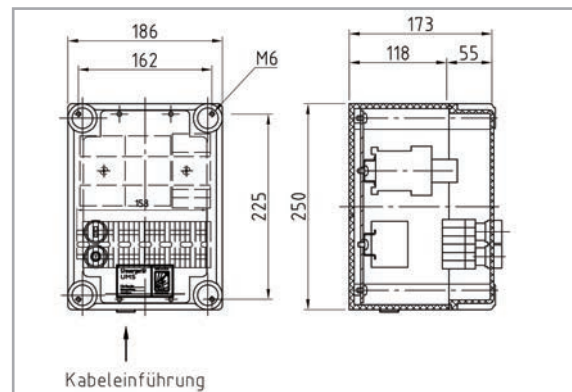


Abb.	Teile-Nr.	Anwendung	A	B	s	Gewicht ca. kg	Zeichn.-Nr.
7	776 01001	Motorantrieb UM / UH	49	182	-	0,6	036348-001
7	776 01005	Motorantrieb UM	119	252	-	0,8	036348-005
7	776 01006	Motorantrieb UM	229	362	-	0,9	036348-006
7	776 01010	Motorantrieb UM	350	483	-	1,1	036348-010
7	776 01012	Motorantrieb UM	260	393	-	1,0	036348-012
7	776 01014	Motorantrieb UM	860	993	-	2,5	036348-014
7	776 01017	Motorantrieb UM	450	583	-	1,5	036348-017
8	776 01090	Handantrieb UH	-	-	-	1,2	111371-001
9	770 60118	Motor- / Handantrieb UM / UH, EL	-	-	-	0,5	100095-002
10	776 03002	Hand-Notzugöse aus Stahl	-	-	350	2,3	033789-002
10	776 03004	Hand-Notzugöse aus GVP	-	-	350	2,2	033789-004
10	776 03005	Hand-Notzugöse aus GVP	-	-	550	2,5	033789-005

Steuergerät UMS

Für Anlagen, in denen die Steuerung nicht zentral zusammengefaßt ist, oder nur einzelne Schaltgeräte ferngesteuert werden, steht das Steuergerät Typ UMS zur Verfügung. Ein Kunststoffgehäuse mit Klarsichtdeckel enthält folgende Steuerelemente:

Steuerschütze, Motorschutzschalter und die elektrisch gegeneinander verriegelten Befehlstaster, sowie die erforderlichen Klemmen.



Betriebsspannung	24 V DC	60 V DC	110 V DC	220 V DC	100 V DC	230 V DC
Teile-Nr.	776 05001	776 05003	776 05004	776 05005	776 05007	776 05009
Gewicht ca. kg	2,4	2,4	2,4	2,4	2,4	2,4
Zeichnungs-Nr.	096017-001	096017-001	096017-001	096017-001	096017-001	096017-001

DRIESCHER - Innenraum - Handantriebe

Innenraum-Handantriebe für Innenraum-Schaltgeräte

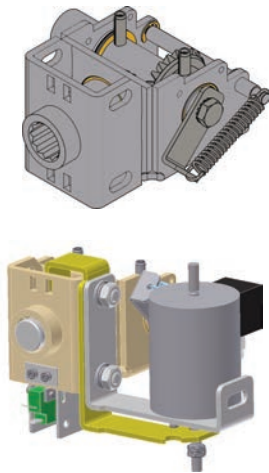


Abb. 11: oben D-Z-Antrieb,
unten D-Z-Antrieb mit
Magnetverriegelung



Abb. 12:
Handantrieb UH 20



Abb. 13:
Steckhebelantrieb SHA

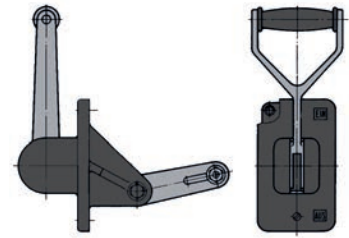


Abb. 14:
Steigbügelantrieb N/U

Unsere Innenraum-Handantriebe sind geeignet zur Betätigung von Erdungs-, Trenn-, Lasttrenn- und Leistungs-Schaltgeräten. Sie sind über viele Jahre funktionssicher und weitestgehend wartungsfrei. Die D-Z-Antriebe werden nach ihrer Drehrichtung in Drehsinn A und B unterschieden.

Den D-Z-Antrieb gibt es zudem in einer verstärkten Ausführung, mit einem maximalen Drehmoment bis 300 Nm. Optional auch mit Magnetverriegelung.

Ein Handantrieb mit einem sehr hohen Drehmoment von 350 Nm stellt der UH 20 dar, der auch mit seiner hohen Lebensdauer und mehr als 10.000 Schaltspielen punktet.

Die Antriebe werden am Schaltfeldgerüst montiert und können durch geeignete Türausschnitte bei geschlossener Schaltfeldtüre betätigt werden.

Die Betätigung erfolgt über ein Antriebsgestänge oder -rohr aus Kunststoff oder Metall.

Auf allen Handantrieben ist die Schaltstellung des zu schaltenden Gerätes ersichtlich.

Sämtliche Stahlteile sind feuerverzinkt.

Weiteres Zubehör, wie Klemmkurbeln und Antriebsgestänge werden ab Seite 17 dargestellt.

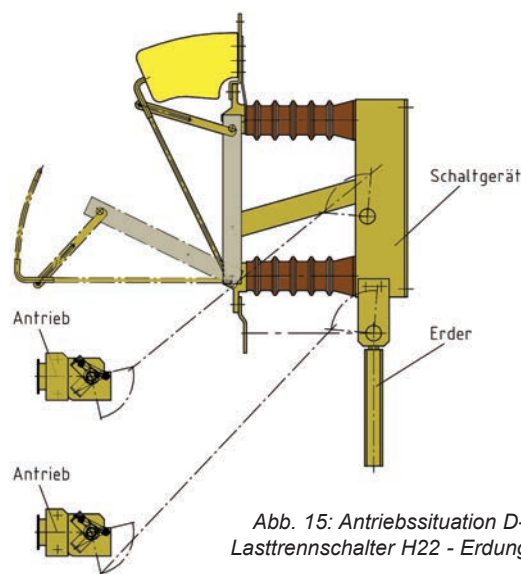


Abb. 15: Antriebssituation D-Z-Antrieb -
Lasttrennschalter H22 - Erdungsschalter ES

DRIESCHER - Innenraum - Handantriebe

D-Z-Antrieb

Zur Betätigung von Trenn- und Lasttrennschaltern in Schaltanlagen. Das max. Drehmoment des D-Z Antriebes beträgt 180 Nm. Die verstärkte Ausführung

des D-Z-Antriebes besitzt ein max. Drehmoment bis 300 Nm. Außerdem ist der Antrieb auch absperierbar erhältlich (Zylinderschloss in der Antriebsmuffe).

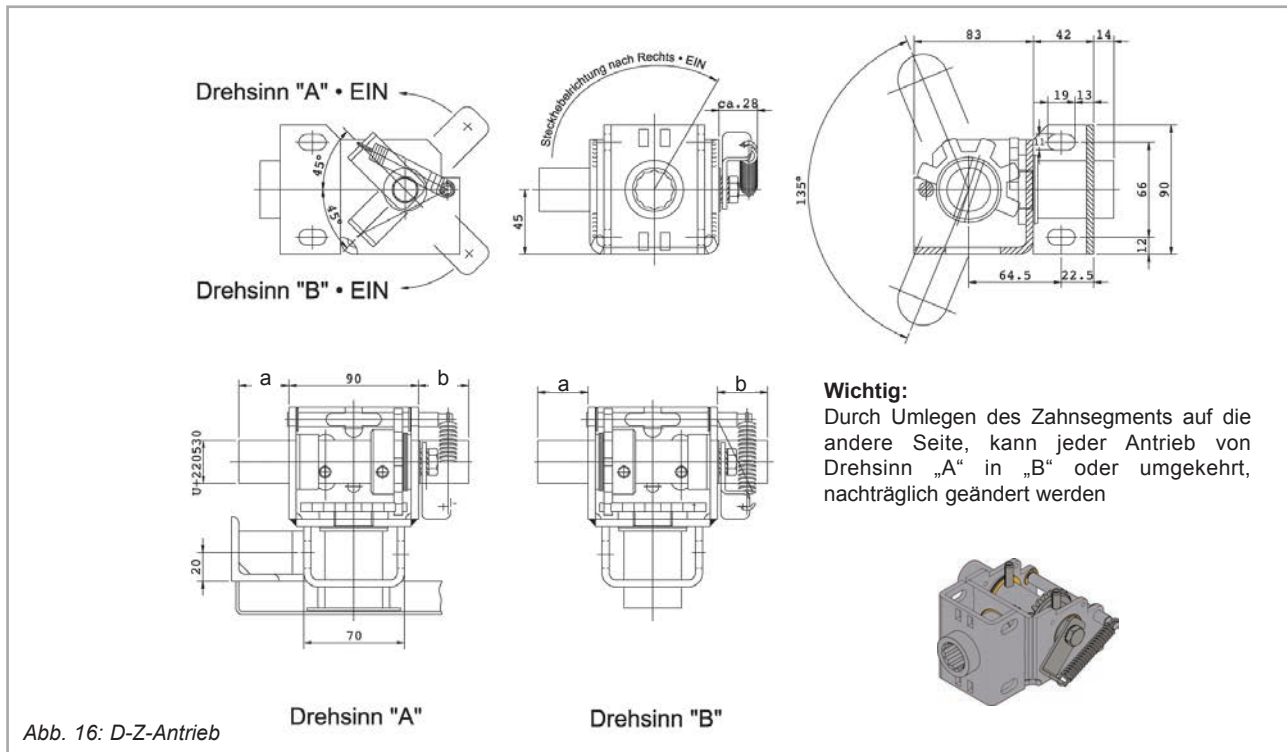


Abb. 16: D-Z-Antrieb

Oben aufgeführter Antrieb wird werksseitig galvanisch verzinkt ausgeliefert.

Zur Lieferung gehört:

- 1 Frontsetze mit I-O-Schild

Antriebshebel mit SW 24 siehe Seite 18

Passende Klemmkurbeln und Verbindungsgestänge (aus GFK) siehe ab Seite 17

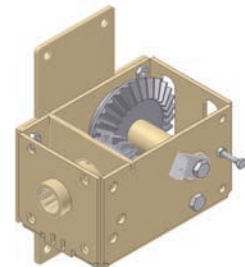


Abb. 17:
D-Z-Antrieb
schwere Ausführung

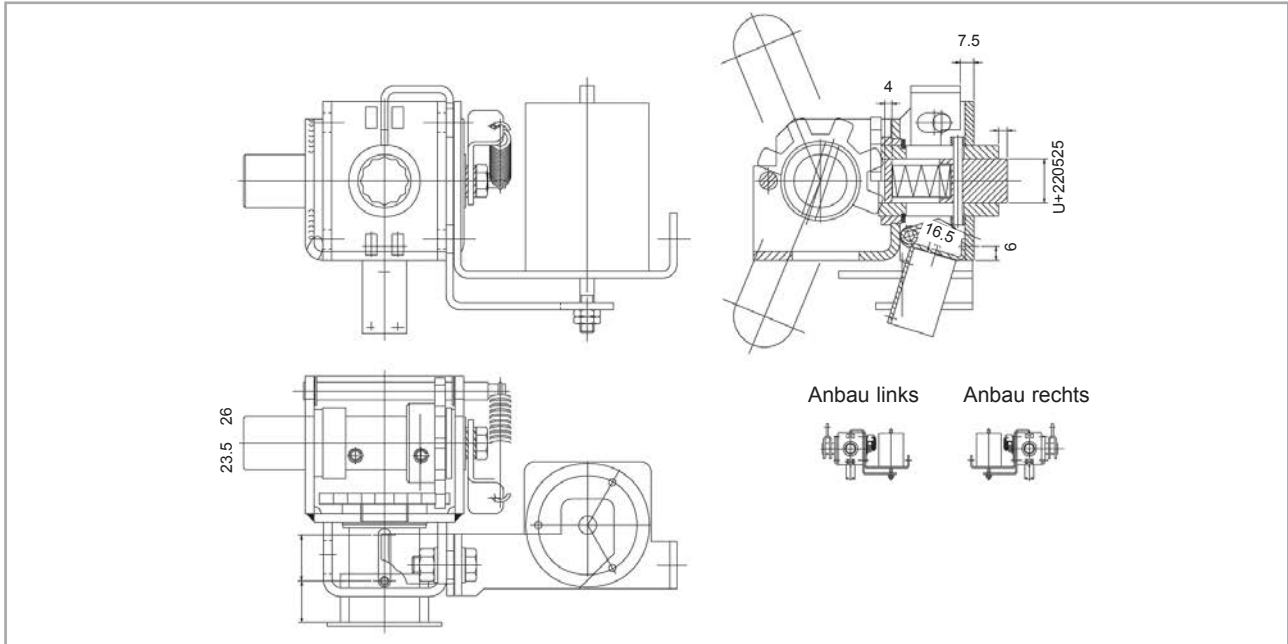
Abb.	Drehsinn	Teile-Nr.	Ausführung	a	b	Gewicht ca. kg	Zeichnungs-Nr.
16	A	720 40129	Standard, Anbau links	35	-	2,9	060473-000
16	B	720 40130	Standard, Anbau links	35	-	2,9	060473-000
16	A	720 40131	Standard, Anbau rechts	-	35	2,9	060473-000
16	B	720 40132	Standard, Anbau rechts	-	35	2,9	060473-000
-	A	720 40133	absperierbar	35	-	3,0	060473-000
-	B	720 40134	absperierbar	35	-	3,0	060473-000
17	A	720 40138	verstärkt	50	-	5,0	103401-001
17	B	720 40139	verstärkt	50	-	5,0	103401-002

DRIESCHER - Innenraum - Handantriebe

D-Z-Antrieb mit Magnetverriegelung

Zur Betätigung von Trenn- und Lasttrennschaltern in Schaltanlagen. Das max. Drehmoment des D-Z Antriebes beträgt 180 Nm. Die Hilfsspannungen von

48 VDC bis 230 VAC sind erhältlich. Auch die verstärkte Ausführung mit 300 Nm ist mit Magnetverriegelung erhältlich.



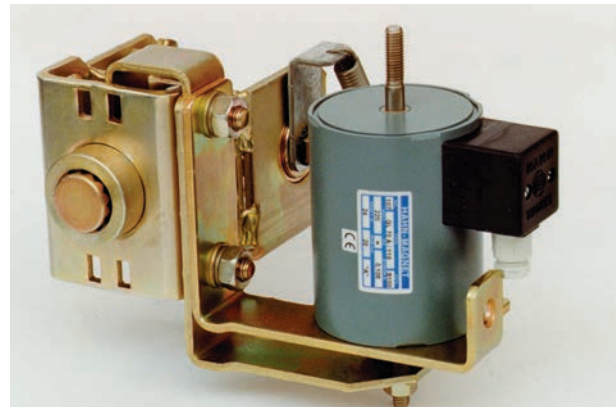
Oben aufgeführter Antrieb wird werksseitig galvanisch verzinkt ausgeliefert.

Zur Lieferung gehört:

- 1 Frontrosette mit I-O-Schild

Antriebshebel mit SW 24 siehe Seite 17.

Passende Klemmkurbeln und Verbindungsgestänge (aus GFK) siehe Seiten 17 und 19.



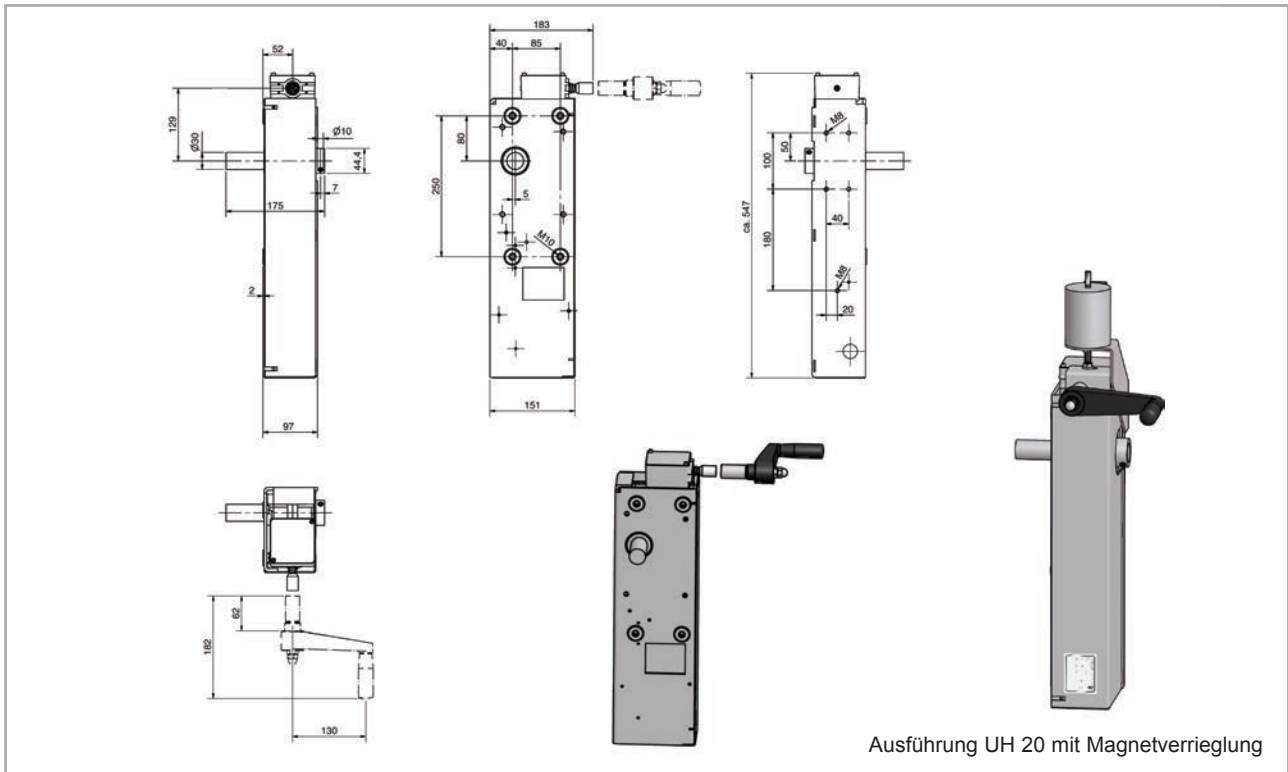
Drehsinn	Teile-Nr.	Ausführung	Gewicht ca. kg	Zeichnungs-Nr.
A	720 40174	Anbau links	7,1	091156-001
B	720 40175	Anbau links	7,1	091156-002
A	720 40176	Anbau rechts	7,1	091156-003
B	720 40177	Anbau rechts	7,1	091156-004
A	720 40140	verstärkte Ausführung / links	9,2	111648-001
A	720 40141	verstärkte Ausführung / rechts	9,2	111648-002

DRIESCHER - Innenraum - Handantriebe

Innenraum-Universal-Handantrieb UH 20

Zur Betätigung von Trenn- und Lasttrennschaltern in Schaltanlagen. Das max. Drehmoment des UH 20 Antriebes beträgt 350 Nm. Außerdem ist der Antrieb auch mit einer Magnetverriegelung erhältlich. Die

Hilfsspannungen von 48 VDC bis 230 VAC stehen zur Auswahl. Die mechanische Lebensdauer dieses Antriebes beträgt mind. 10.000 Schaltspiele. Das Gehäuse des UH 20 entspricht dem des UM 20/30.



Oben aufgeführter Antrieb wird werkseitig galvanisch verzinkt ausgeliefert.

Zur Lieferung gehört:

- 1 Hand-Kurbel (weitere bzw. verschiedene Längen der Hand-Kurbeln siehe Seite 14.

Drehsinn	Teile-Nr.	Ausführung	Gewicht ca. kg	Zeichnungs-Nr.
A	776 20993	Standard	12	122212-001
B	776 20994	Standard	12	122212-002
A	776 20992	mit Magnetverriegelung	13	122203-001
B	776 20995	mit Magnetverriegelung	13	122203-002

DRIESCHER - Innenraum - Handantriebe

Kurbelstellungen von Schalter und Antrieben

Trenn- und Lasttrennschalter in EIN-Stellung

Das Verbindungsgestänge soll zur Klemmkurbel der Schalterwelle einen spitzen, zur Antriebskurbel dagegen einen stumpfen Winkel bilden (Abb.1 und 1a).

Leistungsschalter in AUS-Stellung

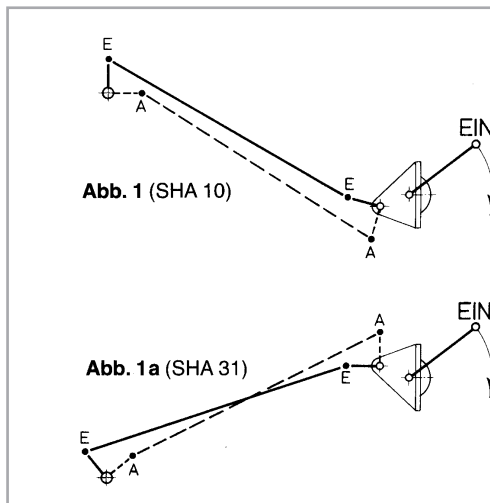
Das Verbindungsgestänge soll zur Antriebskurbel einen spitzen, zur Klemmkurbel der Schalterwelle jedoch einen stumpfen Winkel bilden (Abb. 2 und 2a)

Erdungsschalter in EIN-Stellung

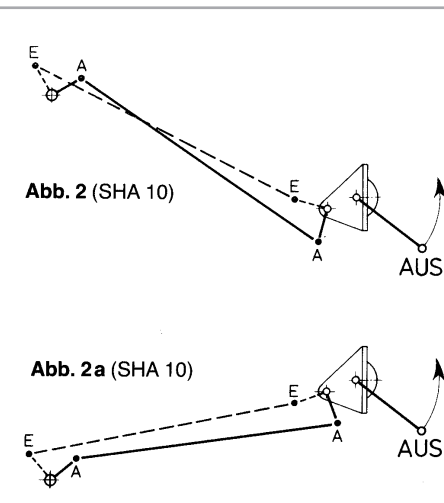
Das Verbindungsgestänge soll zur Antriebskurbel einen spitzen und zur Klemmkurbel der Erdungsschalterwelle einen stumpfen Winkel bilden (Abb. 3 bis 4a).

Übertotpunktstellungen unbedingt vermeiden!

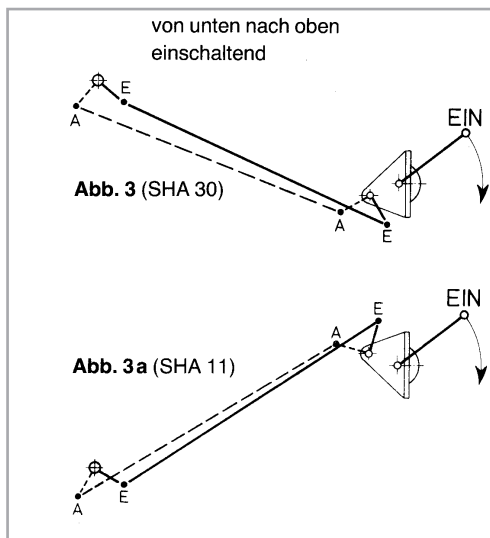
• Trenn- und Lasttrennschalter



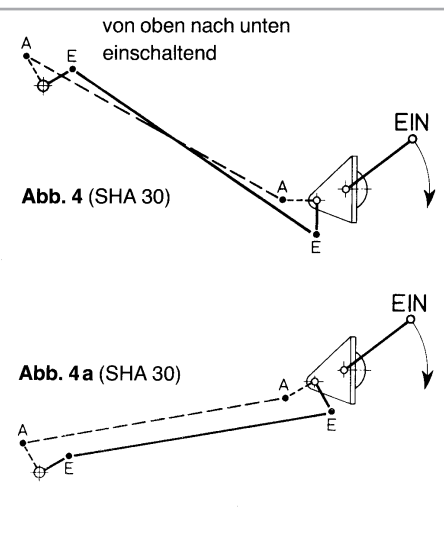
• Leistungsschalter



• Erdungsschalter



• Erdungsschalter



DRIESCHER - Innenraum - Handantriebe

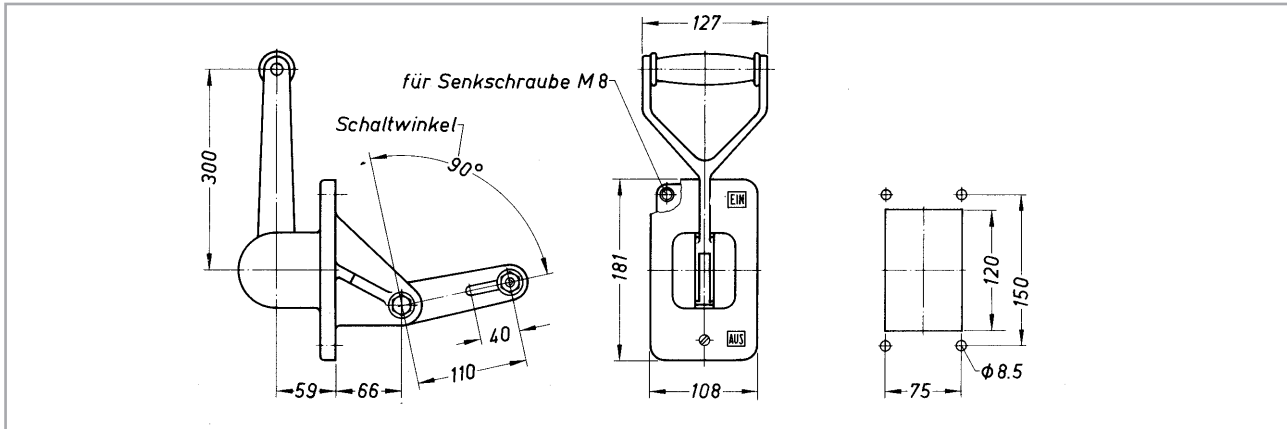
Steigbügelantrieb N/U

Zur Betätigung von Trenn- und Lasttrennschaltern. Das max. Drehmoment des Steigbügelantriebes beträgt 200 Nm.

Die stirnseitig verzahnte Kurbel hat eine Teilung von

12°. Dadurch ergibt sich eine Verstellmöglichkeit von 16 mal 12° und somit eine gute Anpassung an erforderliche Gestängelagen.

Hinweise für Kurbelstellungen siehe Seite 12.



Oben aufgeführter Antrieb wird werksseitig in Grau (RAL 7032), die Abdeckhaube in Schwarz (RAL 9005) ausgeliefert.

1) Gewicht kompl. mit Gestängerohr und Zubehör

Zur Lieferung gehören:

- 1 Flach-Klemmstangenkopf mit Lagerbuchse
- 1 Gestängerohr 3/4" 1,5 m lang - Gabellaschen geschweißt - mit Gelenkbolzen
- 1 Klemmkurbel $s_2 = 100$ mm für die Schalterwelle

Längere Gestängerohre siehe Seite 19.

Teile-Nr.	Gewicht ¹⁾ ca. kg	Zeichnungs-Nr.
774 63000	9,50	010400-001

DRIESCHER - Innenraum - Handantriebe

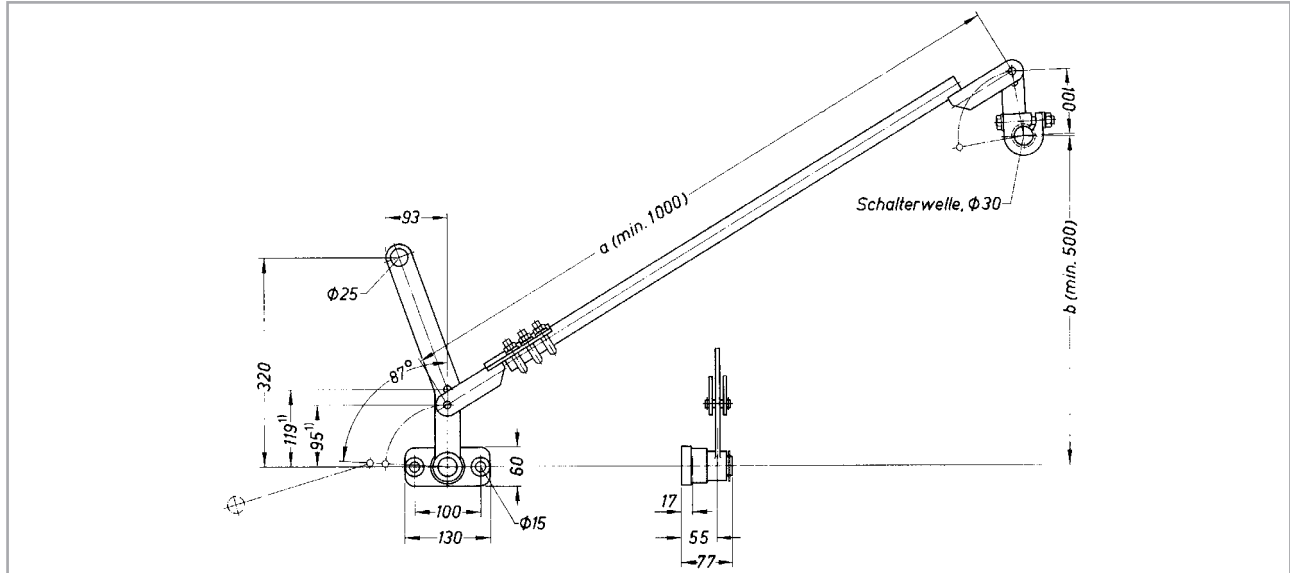
Vorgezogener Ringhebelantrieb

Zur Betätigung von Innenraum-, Trenn- und Erdungsschalter.

Bei der Festlegung der Gestängerohr-Länge (Maß a) und der Montage ist darauf zu achten, dass die

Schalterkurbel zum Antrieb im ausgeschalteten Zustand die Totpunktstellung nicht erreicht.

Der Antrieb wird werksseitig galvanisch verzinkt ausgeliefert.



1) Beim Einhängen des Gabelstangenkopfes bei Maß 95 beträgt der Schaltwinkel an der Schalterwelle 90°, bei Maß 119 dagegen 110°.

Zur Lieferung gehören:

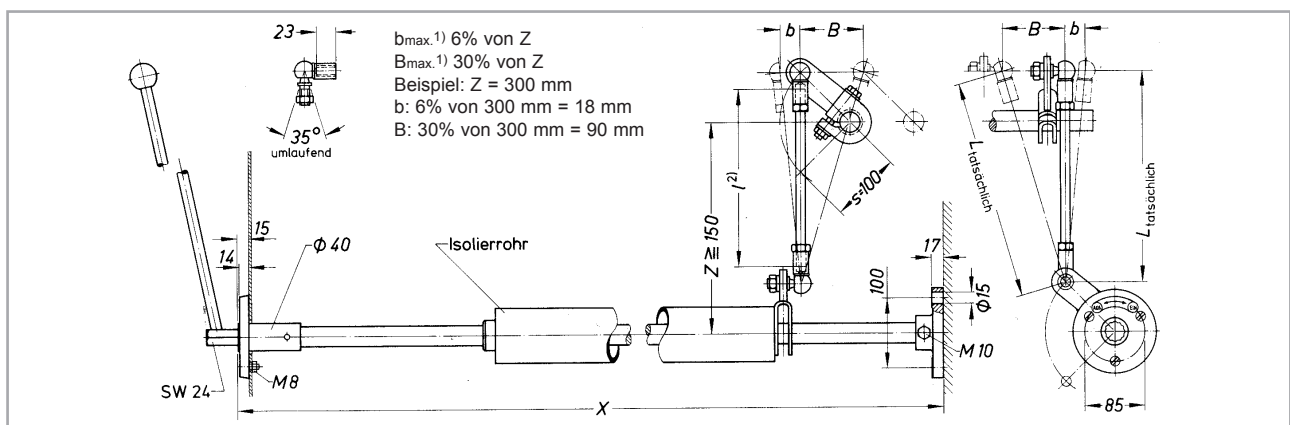
- 1 Gabel-Klemmstangenkopf mit Gelenkbolzen
- 1 Gestängerohr 3/4" 1,5 m lang, Gabellaschen geschweißt - mit Gelenkbolzen
- 1 Klemmkurbel $s_2 = 100$ mm für die Schalterwelle
- 1 Verbindungsgestänge (Standardlängen) siehe Seite 19

Teile-Nr.	Gewicht komplett ca. kg	Zeichnungs-Nr.
774 21000	7,10	046602-001

D-Antrieb

Zur Betätigung von Lasttrenn- und Leistungsschaltern. Das maximale Drehmoment des D-Antriebes

beträgt 200 Nm. Für Z von 150 mm bis 1200 mm. Größere Z-Maße auf Anfrage.



1) nur bei Kurbel-Stichmaß $s \leq 100$; bei $s > 100$ von der senkrechten Gestängeführung nur nach B abweichen.
2) Gestängelänge $l = L$ minus 55 mm, eine Verstellung für L um ± 12 mm ist in I einbezogen.

Zur Lieferung gehören:

- 1 Welle mit Antriebsmuffe SW 24, $X = 1500$ mm
- 1 Isolierrohr 550 mm lang, mit Stelling u. Endlager
- 1 Frontsette mit I-O-Schild
- 1 Steckhebel mit Sechskantansatz SW 24
- 2 Klemmkurbeln mit Winkelgelenk
- 1 Verbindungsgestänge (Standardlängen) siehe S. 19

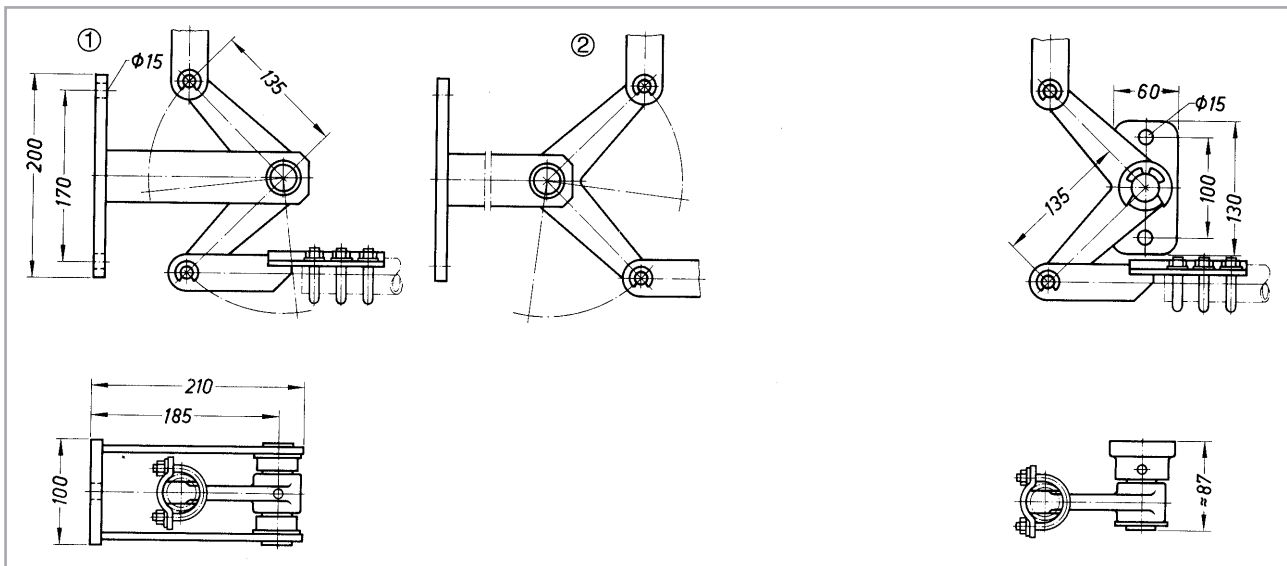
Teile-Nr.	Gewicht komplett ca. kg	Zeichnungs-Nr.
774 31000	15,4	043530-001

DRIESCHER - Innenraum - Handantriebe

Wandlager mit Winkelkurbel

• für rückseitigen Anbau

• für seitlichen Anbau

**Zur Betätigung von Trennschaltern und unten angebauten Erdungsschaltern:**

- ① mittels vorgezogener Ringhebelantriebe
- ② mittels Steckhebel- oder N/U-Steigbügelantriebe

zur Betätigung von oben angebauten Erdungsschalter:

- ① mittels Steckhebel- oder N/U-Steigbügelantriebe
- ② mittels vorgezogener Ringhebelantriebe

Oben aufgeführte Antriebe werden werksseitig galvanisch verzinkt ausgeliefert.

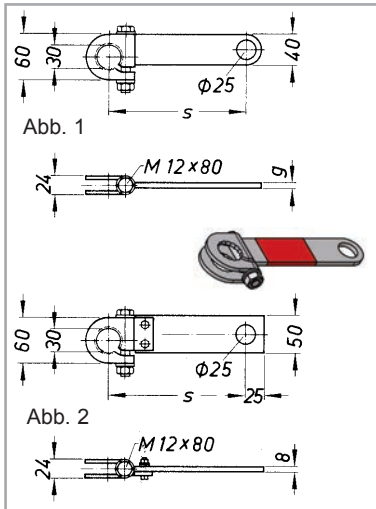
Zur Lieferung gehören:

- 2 Gabel-Klemmstangenköpfe (ab Werk montiert)

	Teile-Nr.	Gewicht ca. kg	Zeichnungs-Nr.
für rückseitigen Anbau	774 98100	6,80	016296-001
für seitlichen Anbau	774 98200	5,00	046680-001

DRIESCHER - Innenraum - Zubehör

Zugösen



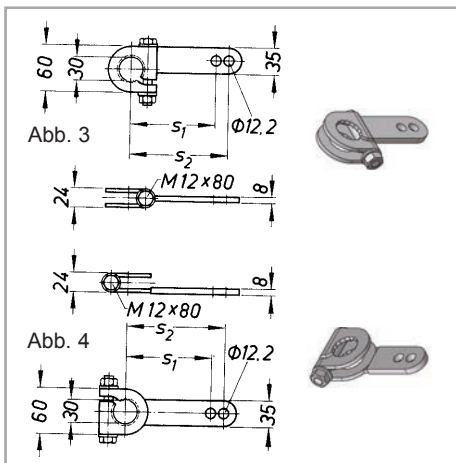
für Wellendurchmesser 30 mm, mit gehärteter Innenverzahnung.

Stahlteile, außer Schrauben und Muttern dacromet-beschichtet.

1) für Erdungsschalter zusätzlich, rot markiert, bitte bei Bestellung angeben.

Abb.	Teile-Nr.	Ausführung	g	s	Gewicht ca. kg	Zeichnungs-Nr.
1 ¹⁾	774 11180	Ösenhebel aus Stahl	6	180	0,60	009750-001
1 ¹⁾	774 11245	Ösenhebel aus Stahl	6	245	0,73	009750-001
1 ¹⁾	774 11320	Ösenhebel aus Stahl	6	320	0,88	009750-001
1 ¹⁾	774 11500	Ösenhebel aus Stahl	8	500	1,49	009750-001
2	774 15180	Ösenhebel aus GFK	-	180	0,60	042005-001
2	774 15245	Ösenhebel aus GFK	-	245	0,73	042005-001
2	774 15320	Ösenhebel aus GFK	-	320	0,87	042005-001
2	774 15500	Ösenhebel aus GFK	-	500	1,22	042005-001

Klemmkurbeln

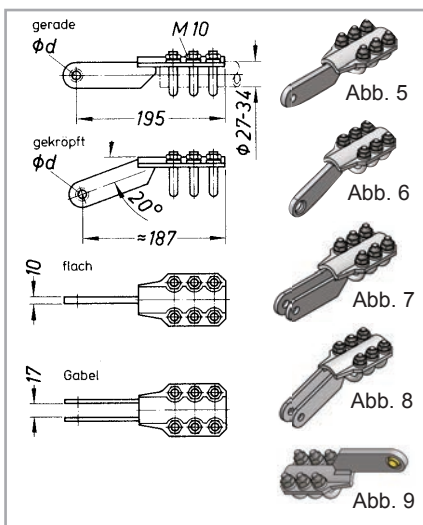


für Wellendurchmesser 30 mm, mit gehärteter Innenverzahnung.

dacromet-beschichtet, außer Schraube, Scheiben und Mutter

Abb.	Teile-Nr.	Ausführung	s ₁	s ₂	Gewicht ca. kg	Zeichnungs-Nr.
3	774 11600	Kurbellasche mittig	66	83	0,44	009602-001
3	774 11601	Kurbellasche mittig	83	100	0,48	009602-001
3	774 11602	Kurbellasche mittig	111	128	0,54	009602-001
3	774 11603	Kurbellasche mittig	158	175	0,65	009602-001
4	774 11700	Kurbellasche seitlich	-	60	0,39	017137-001
4	774 11701	Kurbellasche seitlich	66	83	0,44	017137-001
4	774 11702	Kurbellasche seitlich	83	100	0,48	017137-001
4	774 11703	Kurbellasche seitlich	111	128	0,54	017137-001

Klemmstangenköpfe

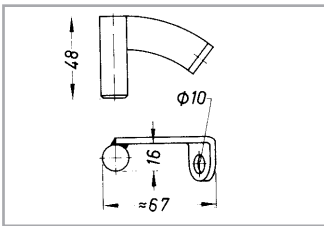


feuerverzinkt

Abb.	Teile-Nr.	Ausführung	Ød	Gewicht ca. kg	Zeichnungs-Nr.
5	775 71000	gerade, flach	12,5	1,0	009609-001
5	775 71010	gerade, flach mit Lagerbuchse	12,2	1,0	009609-001
7	775 71200	gerade, Gabel	12,5	1,1	009609-001
7	775 71202	gerade, Gabel mit Lagerbuchse	12,2	1,2	009609-001
9	775 71150	gerade, flach, Lasche versetzt	12,2	1,1	030379-007
6	775 72300	gekröpft, flach	12,5	1,0	014001-001
8	775 72200	gekröpft, Gabel	12,5	1,1	014001-001

DRIESCHER - Innenraum - Zubehör

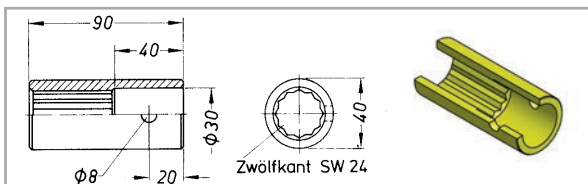
Sperrhebel für Steckhebelantriebe



galvanisch verzinkt

Teile-Nr.	Gewicht ca. kg	Zeichnungs-Nr.
641 09570	0,13	024680-001

Muffe für D-Antrieb • Klemmscheibe



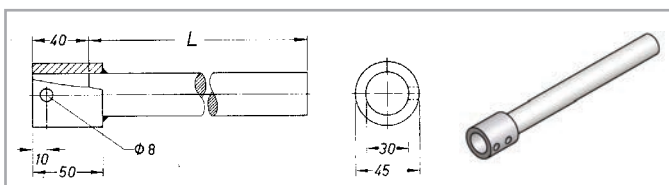
galvanisch verzinkt, mit Spannstiften

Teile-Nr.	Gewicht ca. kg	Zeichnungs-Nr.
770 80105	0,5	041400-001

Klemmscheibe, Polystyrol, schwarz mit Sicherungsring und EIN und AUS Klebeschild

Teile-Nr.	Gewicht ca. kg	Zeichnungs-Nr.
770 80101	0,1	066500-001

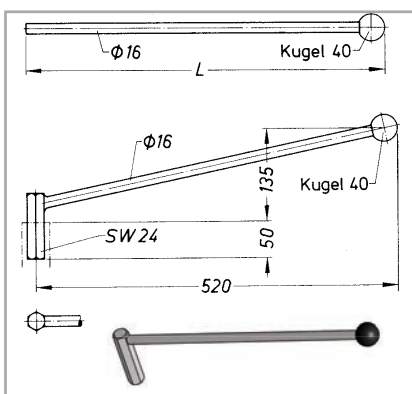
Wellenverlängerung



galvanisch verzinkt

Teile-Nr.	L	Gewicht ca. kg	Zeichnungs-Nr.
760 10401	300	1,9	043851-001
760 10400	500	3,0	043851-001
760 10402	800	4,6	043851-001
760 10403	1000	5,8	043851-001
760 10404	2000	11,4	043851-001

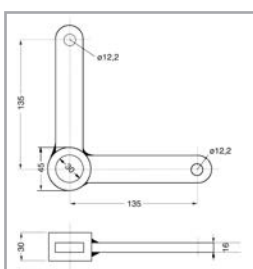
Steckhebel



galvanisch verzinkt

Teile-Nr.	Ausführung	L	Gewicht ca. kg	Zeichnungs-Nr.
774 91350	gerade für Steckhebelantriebe	365	0,7	037694-001
774 91500	gerade für Steckhebelantriebe	515	0,9	037694-001
774 92500	mit Sechskantansatz für D-Antrieb	-	1,3	041399-001

Winkelkurbel

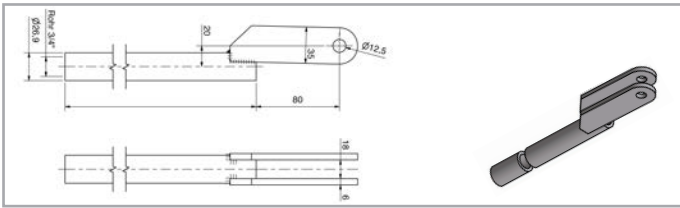


galvanisch verzinkt

Teile-Nr.	Gewicht ca. kg	Zeichnungs-Nr.
641 37450	1,3	046679-001

DRIESCHER - Innenraum - Zubehör

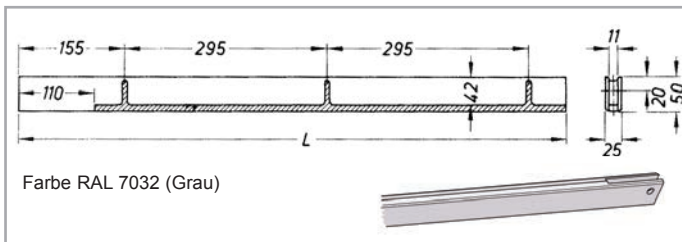
Gestängerohr mit Gabellaschen



galvanisch verzinkt

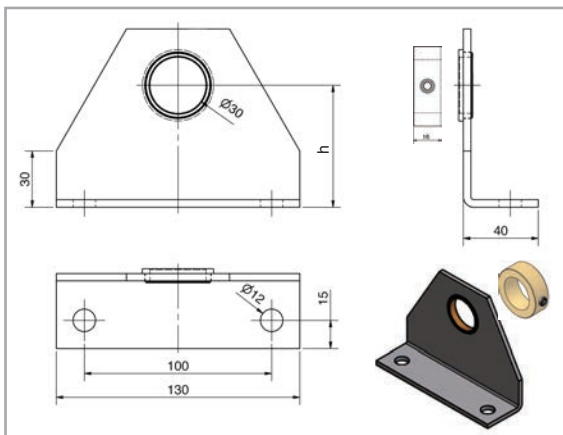
Teile-Nr.	L	Gewicht ca. kg	Zeichnungs-Nr.
641 25650	1500	2,70	013157-001
641 25660	2000	3,50	013157-001
641 25670	2500	4,30	013157-001
641 25680	3000	5,10	013157-001

Isoliergestänge aus GFK



Teile-Nr.	L	Gewicht ca. kg	Zeichnungs-Nr.
452 35505	1080	1,40	020697-001
452 35506	1200	1,75	020697-001
452 65135	1600	2,30	020697-001

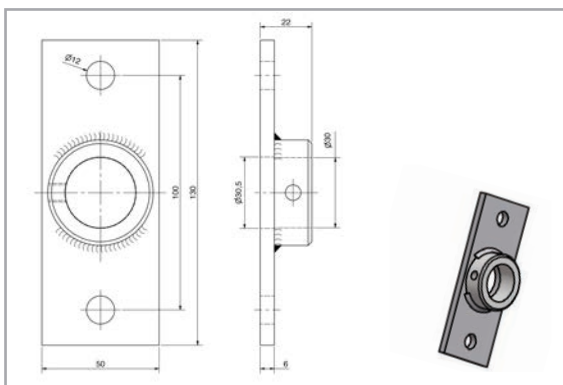
Lagerbock für Wellen Ø30 mm



mit Stelling ø 30, galvanisch verzinkt

Teile-Nr.	h	Gewicht ca. kg	Zeichnungs-Nr.
720 20161	60	0,40	046600-001
720 20165	65	0,40	046600-004
720 20160	70	0,45	046600-003
720 20150	77	0,45	046600-005
720 20152	78	0,50	046600-007

Endlager



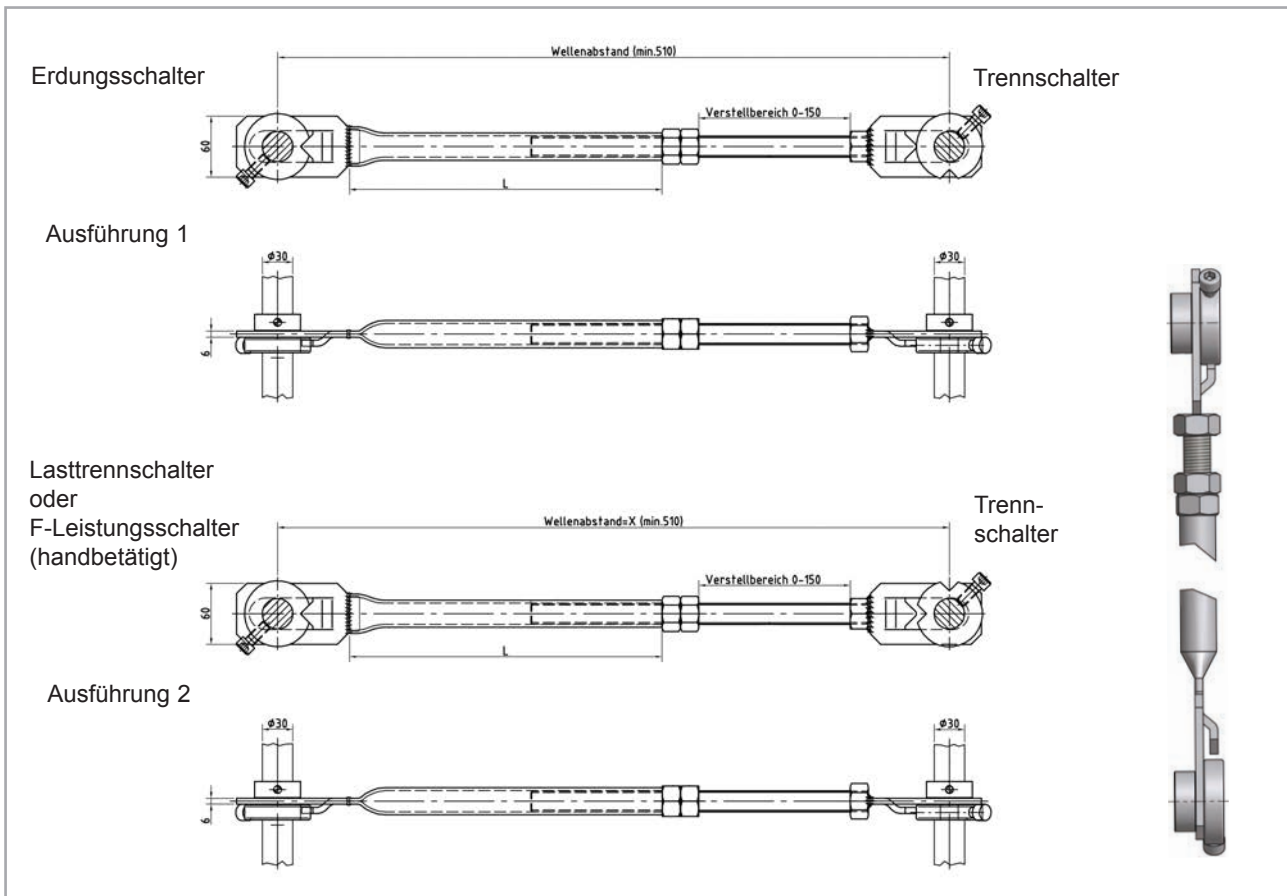
galvanisch verzinkt

Teile-Nr.	Gewicht ca. kg	Zeichnungs-Nr.
641 37120	0,4	046604-001

DRIESCHER - Innenraum - Zubehör

Verriegelungen

nur einsetzbar für Innenraum Handantriebe.



Teile-Nr.	Ausführung	Wellenabstand von - bis	L	Gewicht ca. kg	Zeichnungs-Nr.
2-77494300	1	510 - 660	300	2,5	091525-001
2-77494306	1	670 - 820	460	2,8	091525-001
2-77494301	1	850 - 1000	640	3,1	091525-001
2-77494311	1	1045 - 1195	885	3,4	091525-001
2-77494302	1	1095 - 1245	885	3,4	091525-001
2-77494307	1	1350 - 1500	1140	3,9	091525-001
2-77494303	2	850 - 1000	640	2,2	091525-001
2-77494310	2	1095 - 1245	885	3,4	091525-001
2-77494304	2	1350 - 1500	1140	3,9	091525-001
2-77494305	2	1850 - 2000	1640	4,8	091525-001

Maße, Gewichtsangaben, Abbildungen und Beschreibungen in dieser Broschüre sind unverbindlich. Änderungen bleiben jederzeit vorbehalten.

STROM • SICHER • SCHALTEN

Gedruckt auf chlorfrei gebleichtem Papier. Der Umwelt zuliebe.

**ELEKTROTECHNISCHE WERKE
FRITZ DRIESCHER & SÖHNE GMBH**

85366 Moosburg • Tel.: +49 8761 681-0 • Fax: +49 8761 681-137
www.driescher.de info@service@driescher.de

